

LEGENDA



Perimetro proprietà

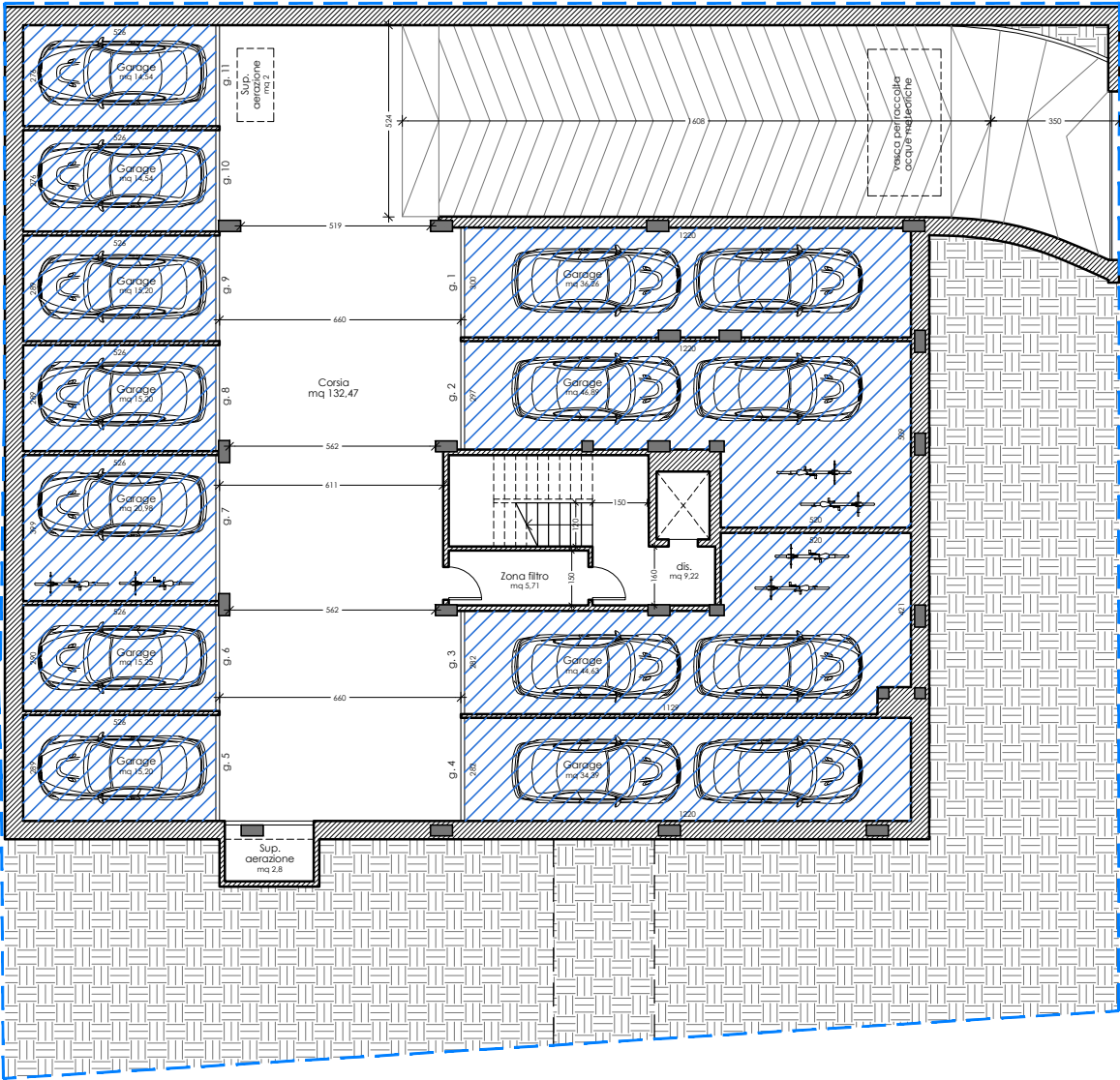


Superficie parcheggi interrati

Sup. parcheggi interrati mq 274

Volume utile = SU x h utile
Volume utile PT = 253 x 2,7 = mc 683
Volume utile P1 = 229 x 2,7 = mc 618
Volume utile P2 = 229 x 2,7 = mc 618
Volume utile P3 = 198 x 2,7 = mc 535
Volume utile tot = mc 2.454

Verifica ai sensi dell'art. 16 delle N.T.A.
Sup. Garage > (Volume utile / mc 100) x mq 10
mq 274 > mq 245,4 => **VERIFICATO**



PIANTA PIANO INTERRATO _ Superficie parcheggi interrati

COMUNE DI CESENATICO

PROGETTO DI FABBRICATO RESIDENZIALE
PREVIA DEMOLIZIONE DELL'ESISTENTE
in CESENATICO Viale L. da Vinci angolo Viale Marconi



Proprietà:

IMMOBILIARE CESENA NORD s.r.l.
con sede in Cesena, Viale Oberdan n. 188

Elaborato:

PROGETTO
Calcolo superficie parcheggi

Progetto architettonico:

arch. STEFANO ROSSI

Tavola:

AII. 3

Scala: 1:200
Data: Luglio 2023

Timbro e firma:

STUDIO STEFANO ROSSI a r c h i t e t t o

Via Plauto, 50 - 47521 Cesena - tel 0547/25912 - E-mail: s.rossi.architetto@gmail.com - www.studiostefanorossi.com